



サービス付き高齢者向け住宅 真寿苑 ほのぼの館



社会福祉法人 真寿会

理事長 森 貴 信

- 〒646-0012 和歌山県田辺市神島台6番1号
特別養護老人ホーム真寿苑 TEL0739-22-3639
- 〃 第二真寿苑 TEL0739-81-2212
- 〒646-0057 和歌山県田辺市中芳養1591番1号
生活支援ハウス 芳養の里 TEL0739-23-2222
- 芳養の里デイサービスセンター
- 有料老人ホーム ひだまり TEL0739-25-3223
- 〒646-0215 和歌山県田辺市中三栖110番9号
居宅介護支援事業所 三栖谷 TEL0739-33-8130
- 三栖谷デイサービスセンター TEL0739-33-0034
- 〒646-0011 和歌山県田辺市新庄町3166番1号
内之浦デイサービスセンター TEL0739-81-3370
- グループホーム 内之浦 TEL0739-23-2722
- 小規模多機能型
- 〒646-0012 和歌山県田辺市神島台4番1号
真寿苑クリニック TEL0739-23-1155
- 〒646-1101 和歌山県田辺市鮎川3003
グループホーム いばの里 TEL0739-48-8220
- 小規模多機能型
- 〒646-1323 和歌山県田辺市向山354番1号
三川福祉センター TEL0739-62-0606
- 生活支援ハウス 三川
- 三川デイサービスセンター
- 児童養護施設 くすのき TEL0739-62-8600
- 〒646-0012 和歌山県田辺市神島台6番13号
サービス付き高齢者向け住宅 真寿苑ほのぼの館
TEL0739-22-5557

社会福祉法人 真寿会

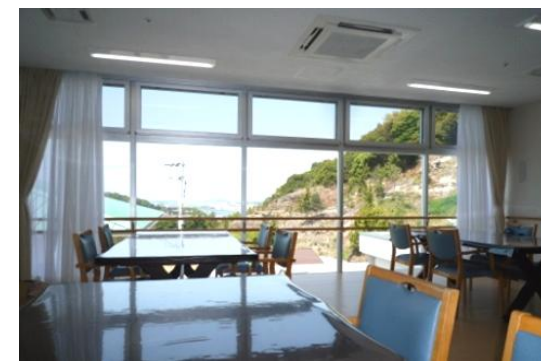
3Fホールより神島台、田辺湾を望む



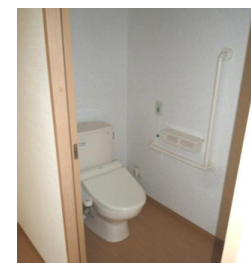
2階



居室 A タイプ



食堂



特殊浴

3階



居室 B タイプ



3F ホール

1階



真寿苑ケアプランセンター



真寿苑ホームヘルプサービス



ロビー

真寿苑 ほのぼの館の概要

名称	サービス付き高齢者向け住宅 真寿苑ほのぼの館
住所	和歌山県田辺市神島台6-13
法人名	社会福祉法人 真寿会
代表者名	理事長 森 貴信
法人開設日	昭和59年12月12日
事業開始日	平成25年4月15日
総戸数	34