



真寿苑サテライト めるみ川



社会福祉法人 真寿会

理事長 森 貴 信

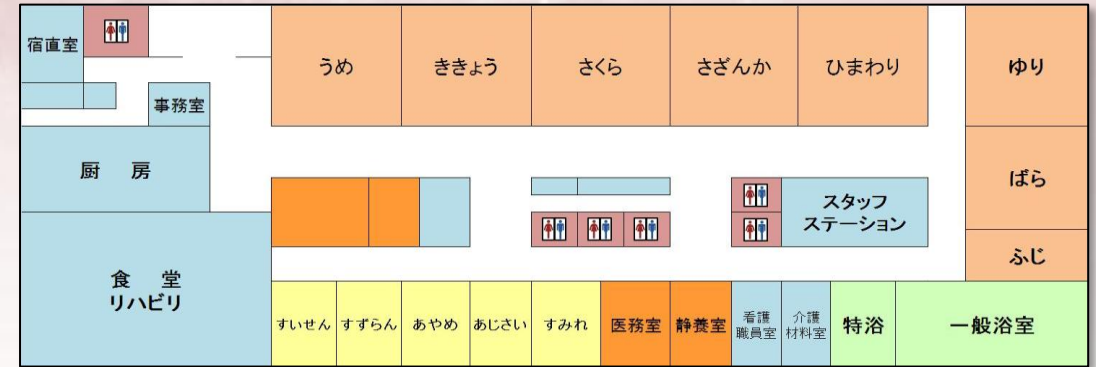
〒646-0012 和歌山県田辺市神島台6番1号 特別養護老人ホーム真寿苑	TEL0739-22-3639
〃 〃 第二真寿苑	TEL0739-81-2212
〒646-0057 和歌山県田辺市中芳養1591番1号 生活支援ハウス 芳養の里 芳養の里デイサービスセンター 有料老人ホーム ひだまり	TEL0739-23-2222 TEL0739-25-3223
〒646-0215 和歌山県田辺市中三栖110番9号 居宅介護支援事業所 三栖谷 三栖谷デイサービスセンター	TEL0739-33-8130 TEL0739-33-0034
〒646-0011 和歌山県田辺市新庄町3166番1号 内之浦デイサービスセンター グループホーム 内之浦 小規模多機能型	TEL0739-81-3370 TEL0739-23-2722
〒646-0012 和歌山県田辺市神島台4番1号 真寿苑クリニック	TEL0739-23-1155
〒646-1101 和歌山県田辺市鮎川3003 グループホーム いばの里 小規模多機能型	TEL0739-48-8220
〒646-1323 和歌山県田辺市向山354番1号 三川福祉センター 生活支援ハウス 三川 三川デイサービスセンター 児童養護施設 くすのぎ	TEL0739-62-0606 TEL0739-62-8600
〒646-0012 和歌山県田辺市神島台6番13号 サービス付き高齢者向け住宅 真寿苑ほのぼの館 真寿苑ケアプランセンター 真寿苑ホームヘルプサービス	TEL0739-22-5557
〒646-1413 和歌山県田辺市中辺路町北郡1000番3号 生活支援ハウス ほくそぎ ほくそぎデイサービスセンター	TEL0739-64-8077
〒646-1434 和歌山県田辺市中辺路町温川393 真寿苑サテライト めるみ川	TEL0739-64-8071

社会福祉法人 真寿会

豊かな緑に囲まれた真寿苑サテライトぬるみ川



間取り図



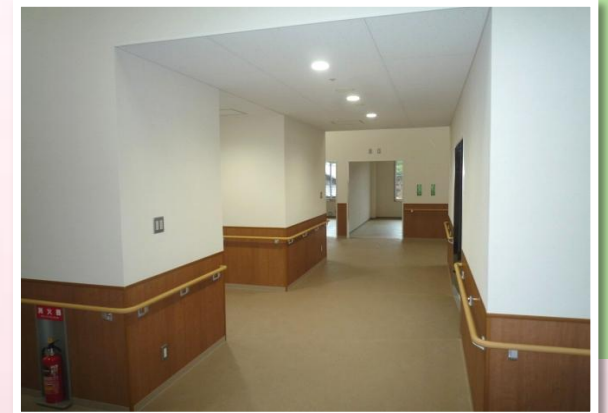
長期入所29床、短期入所5床からなる真寿苑サテライトぬるみ川は、利用者様の住み慣れた地域での生活をより良い形で実現していき、ゆったりと自然と溶け込んで和んでいくそんな所です。

正面玄関



居室にはそれぞれ花の名前がついています。

天井が高く廊下にも自然の光がふりそそぐ構造です。



使いやすさを考えた紀州木材の机と椅子
食堂・リハビリ室



浴室

真寿苑サテライトぬるみ川の概要

- 名称 真寿苑サテライトぬるみ川
- 住所 和歌山県田辺市中辺路町温川393
- 法人名 社会福祉法人 真寿会
- 代表者名 理事長 森 貴信
- 法人開設日 昭和59年12月12日
- 総戸数 小規模特養 29床
短期入所 5床

