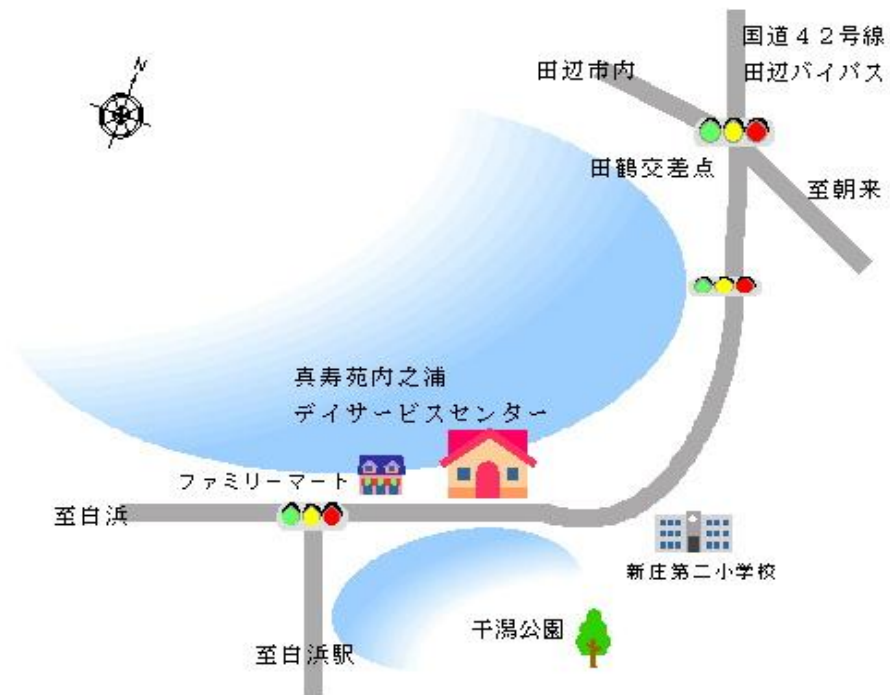


# 真寿苑

## 内之浦デイサービスセンター



### 社会福祉法人 真寿会

理事長 森 貴信

- |                             |                 |
|-----------------------------|-----------------|
| 〒646-0012 和歌山県田辺市神島台6番1号    |                 |
| 真寿苑                         | TEL0739-22-3639 |
| 第二真寿苑                       | TEL0739-81-2212 |
| 〒646-0057 和歌山県田辺市中芳養1591番1号 |                 |
| 芳養の里                        | TEL0739-23-2222 |
| ひだまり                        | TEL0739-25-3223 |
| 〒646-0215 和歌山県田辺市中三栖110番9号  |                 |
| 三栖谷居宅                       | TEL0739-33-8130 |
| 三栖谷デイ                       | TEL0739-33-0034 |
| 〒646-0057 和歌山県田辺市新庄町3166-1  |                 |
| 内之浦デイ                       | TEL0739-81-3370 |
| グループホーム                     | TEL0739-23-2722 |
| 小規模多機能型                     |                 |
| 〒646-0012 和歌山県田辺市神島台4番1号    |                 |
| 真寿苑クリニック                    | TEL0739-23-1155 |
| 〒646-1101 和歌山県田辺市鮎川3003     |                 |
| いばの里                        | TEL0739-48-8220 |
| 〒646-1323 和歌山県田辺市向山354-1    |                 |
| 三川                          | TEL0739-62-0606 |
| くすのき                        | TEL0739-62-8600 |
| 〒646-0012 和歌山県田辺市神島台6番13号   |                 |
| 真寿苑ほのぼの館                    | TEL0739-22-5557 |

社会福祉法人 真寿会

## 内之浦デイサービスセンターから望む内之浦湾



青い海と空

入江に浮かぶレジャーボート



## すぐそばの干潟（ひがた）公園



紀州材をたっぷり使った木の香が

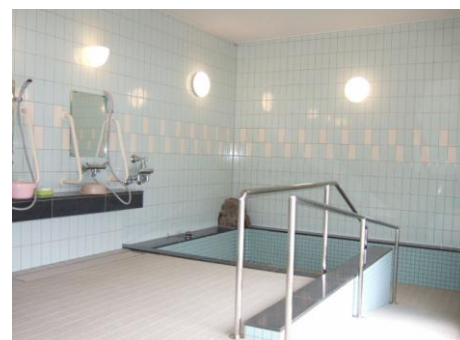
いっぱいのおいこの場です

《食 堂》



《玄関ロビー》

《浴 室》



### 内之浦デイサービスセンターの概要

名 称	内之浦デイサービスセンター
住 所	田辺市新庄町内之浦3166-1
法 人 名	社会福祉法人 真寿会
代 表 者	理事長 森 貴 信
法人開設日	昭和59年12月12日
事業開始日	平成18年4月1日
入 所 定 員	15名
敷 地 面 積	1004.99㎡
建 設 費	83,670千円